

AMATI FESTIVAL



Dove?

Todi (PG) - Parco Beverly Pepper
42.778100° N 12.402750° E

Quando?

dal 31 Maggio al 2 Giugno, in concomitanza
della giornata mondiale sui disturbi
alimentari e della nutrizione

chi?

Associazione Vega - giovani tuderti con l'obiettivo
comune di migliorare la propria regione
senza scopo di lucro

"La nostra forza? I sorrisi della gente...
Che, fin quando ci saranno, ci daranno sempre
il motivo per continuare a fare tutto questo."

VEGA.



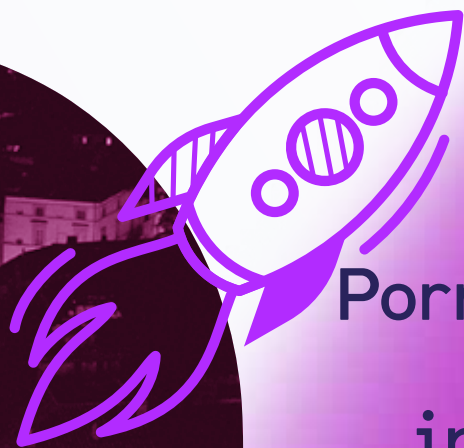
The logo for 'Amati Festival' features the word 'AMATI' in a large, white, sans-serif font, with 'FESTIVAL' in a smaller, similar font below it. A stylized, multi-colored geometric shape resembling a fan or a cluster of lines is positioned over the 'AMATI' text. A dashed blue circle is drawn around the 'AMATI' text, and a small white heart is placed above the final 'i' in 'AMATI'.

AMATI FESTIVAL

Il progetto si pone come un faro di consapevolezza e sostegno alla tematica dei disturbi della nutrizione e dell'alimentazione

Non un semplice charityevent:

Amati risponde ad una sfida che richiede la nostra attenzione urgente e il nostro impegno collettivo, in una società dove tali criticità sono sempre più diffuse e rilevanti, ma ancora scarsamente affrontate.



Una missione

Porre l'attenzione nazionale sul tema
dei disturbi alimentari:
in modo innovativo, formativo ed
esperienziale, coinvolgendo attivamente
a 360° tutte le categorie di pubblico.

Il ricavato di tutte le attività svolte
sarà devoluto all'associazione
“Mi fido di Te”.

L'associazione da anni promuove attività
a sostegno delle famiglie dei pazienti
in carico presso i servizi della rete
DNA della ASL 1 Umbria.

PALAZZO FRANCISCI

Il primo centro pubblico extra-ospedaliero interamente dedicato al trattamento dei disturbi del comportamento alimentare.



I percorsi svolti al suo interno si rivolgono a pazienti con Disturbi della Nutrizione e dell'Alimentazione provenienti da tutto il territorio italiano.

La filosofia adottata dal 2003, anno di nascita della struttura, mira a costruire uno spazio di cura, **alternativo all'ospedale**, neutro ed impersonale, dove i pazienti possano vivere un'esperienza di terapia intensiva accompagnata da una esperienza di vita accogliente e ricca.

IL FESTIVAL



**INTERVENTI
ISTITUZIONALI**



PUNTI DI ASCOLTO
con operatori del numero verde nazionale



SEMINARI



WORKSHOP



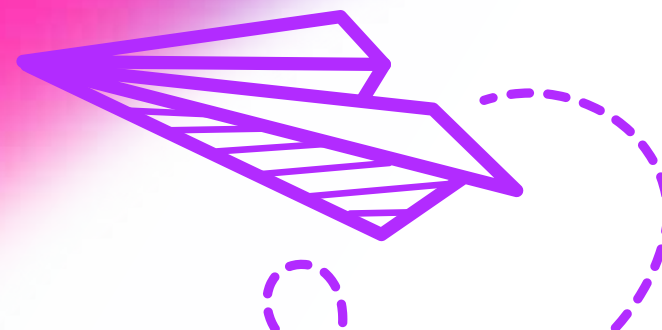
**INTERVENTI
ISTITUZIONALI**



**PERFORMANCE
ARTISTICHE**
dei pazienti affetti da dna



**CONCERTO DI
BENEFICENZA**
nella giornata conclusiva



ALCUNI DATI

4 MLN
di persone soggette a
disturbi alimentari:

il 90% di sesso femminile
il 10% di sesso maschile

il 40% tra i 12 ed i 17 anni
il 25% meno di 14 anni
il 6% meno di 12 anni

2024
sono cresciuti
DEL 6%

MORTI
raggiungono gli oltre
3000
all'anno

**IL 25% DEI SOGGETTI NON CHIEDE
AIUTO PER LA MANCATA CONSAPEVOLEZZA
DEL PROBLEMA**

Fonte: Stime per il territorio nazionale del Ministero della salute



VERSO IL 2025



L'obiettivo della manifestazione é raggiungere 5.000 persone sensibilizzate sui disturbi alimentari, malattie silenziose che coinvolgono sia il corpo che la mente.

Il primo passo per aiutare chi ci sta vicino, o noi stessi, é parlarne, riconoscere il problema e chiedere aiuto.

Lo faremo coinvolgendo in modo diretto e attivo figure di pubblico interesse: professori, musicisti, cantanti e attori di fama nazionale; essi fungeranno da cassa di risonanza per diffondere il messaggio e accrescere la consapevolezza su un tema così importante.

AMATI FESTIVAL

“Amati é l'opportunità per lasciare un segno concreto ed indelebile a sostegno di tutte le persone che ogni giorno lottano per salvare la loro vita”

Grazie per l'attenzione



Comune di Todì



LA CONSOLAZIONE
E.T.A.B.

